



CELKOVÝ KONCEPT



Legenda

1. VODNÍ HŘIŠTĚ

2. ZEMNÍ TRAMPOLÍNY

3. STÍNĚNÍ A POSEZENÍ

4. SKLUZAVKY

5. PŘÍSTŘEŠEK S PIKNIKOVÝMI STOLY

6. WC

7. STÁVAJÍCÍ STREET WORK OUT

8. STOJAN NA KOLA STÁVAJÍCÍ

9. HOUPAČKY - ROZŠÍŘENÍ POČTU NA 5

10. ROZŠÍŘENÍ TERÉNNÍCH SKLUZAVEK / LEZECKÁ STĚNA

11. STAVAJÍCÍ LANOVÝ PRVEK SPACENET

12. PROLÉZACÍ HRAD S TOBOGÁNY PRO ŠKOLNÍ DĚTI

13. LANOVÝ PRVEK - STROMOVÉ DOMKY PRO ŠKOLNÍ DĚTI

14. ROZŠÍŘENÍ PLOCHY KOLEM PÍSKOVIŠTĚ - DOPLNĚNÍ PRVKŮ PRO DĚTI 0-3 A DOPLNĚNÍ ZÍDKY NA POSEZENÍ

15. ZVĚTŠENÍ PLOCHY STÍNĚNÍ NAD PÍSKOVIŠTĚM

16. ROZŠÍŘENÍ HRACÍCH PRVKŮ V PÍSKOVIŠTI - KUCHYŇKA, PÍSKOVNA, BAGR APOD.

17. ROZŠÍŘENÍ HRACÍCH PRVKŮ - KOLOTOČ PRO BATOLATA

18. ROZŠÍŘENÍ HRACÍCH PRVKŮ PRO DĚTI 3-6 - HOUPACÍ HNÍZDO/HOUPAČKA RODIČ-DÍTĚ

18. ROZŠÍŘENÍ HRACÍCH PRVKŮ PRO DĚTI 3-6 - STROMOVÉ DOMKY SE SKLUZAVKOU

19. KRAJINÁŘSKÉ PRVKY TERÉNNÍ VLNY

20. HOUPAČKY STÁVAJÍCÍ

21. PRVEK STÁVAJÍCÍ PRO DĚTI 1+

23. TRÉNINKOVÁ PLOCHA BASKETBAL

24. PARKOUROVÉ HŘIŠTĚ

25. DROBNÉ DOPLŇUJÍCÍ PRVKY (KOLOTOČE A SPINNERY)

26. ROZŠÍŘENÍ WORKOUTU

A - NOVÉ STROMY

B - STÁVAJÍCÍ STROMY

STÁVAJÍCÍ STAV

ŘEŠENÉ ÚZEMÍ VODNÍHO HŘIŠTĚ
STÁVAJÍCÍ STAV



ŘEŠENÉ ÚZEMÍ VODNÍHO HŘIŠTĚ



V první fázi proměny hřiště na Kapitolu se zaměřujeme na území u vstupu v prostoru bývalé lezecké stěny. Do tohoto prostoru navrhujeme umístit **hřiště s vodními prvky a mlhovištěm**.

Stávající terénní vlnu a částečně i zídky zachováváme. Tento „zídkami uříznutý kopec“ doplňujeme do tvaru kopce. Část svažitého terénu využíváme **pro vodní hřiště**.

Na „kopec“ navrhujeme i jiné herní aktivity pro celoroční využití: **terénní skluzavky, herně-naučný prvek „České řeky“ s dráhami pro kuličky a zemní trampolíny**. Stávající houpačky by byly přesunuty a jejich počet navýšen na **kruhovou pětimístnou houpačku**.

Prostor navrhujeme doplnit o posezení pod **nově vysazenými stromy a stínícími plachtami**.

V okolí budou také další **drobné herní prvky - točidla/spinnery**.

Vodní hřiště I s vodními tryskami



Rádi bychom Vám představili 2 koncepty vodní hry.

Vodní hřiště I s vodními tryskami

Ústředním zážitkem a hlavní herní hodnotou je zábavná hra se samotnou vodou a ochlazení v parných letních dnech. Na hřišti jsou umístěny vodní trysky, které se samy v intervalech spouští. Doplněné jsou o vodní hříby, stlačné pumpy a mlžitka, které si děti použijí samy. Vodní trysky mají různé síly a tvar a vytvářejí tak pestrou vodní herní plochu.

Podobný koncept je k vyzkoušení na Pankráci, Roztylském náměstí apod.

Vodní hřiště

Hlavním tématem rozšíření herních aktivit na Kapitolu je vodní hřiště. Vodní hřiště by mělo vzniknout na místě bývalé, nyní již nepoužívané lezecké stěny/umělé vytvořeného kopce u vchodu na hřiště. Rádi bychom Vám představili dva návrhy vodního hřiště.

Základem obou je cirkulující voda. Oba návrhy jsou řešeny v plné cirkulaci vody, tzn. že voda cirkuluje v uzavřeném okruhu. Zašpiněná voda je po filtraci a zbavení nečistot upravována v technologické podzemní šachtě, kde dochází k jejímu filtrování a úpravě a následně je vrácena zpět do okruhu. Celý systém je dotován vodou z vodovodního řádu, který pokrývá ztráty způsobené výparem, rozlitím v rámci hry a zašpiněním.

Vodní hřiště II s interaktivními prvky (pumpa, lopatková kola, mlýnská kola, vodní výhybky)



Kliková ruční vodní pumpa pro připojení na vodovodní řád



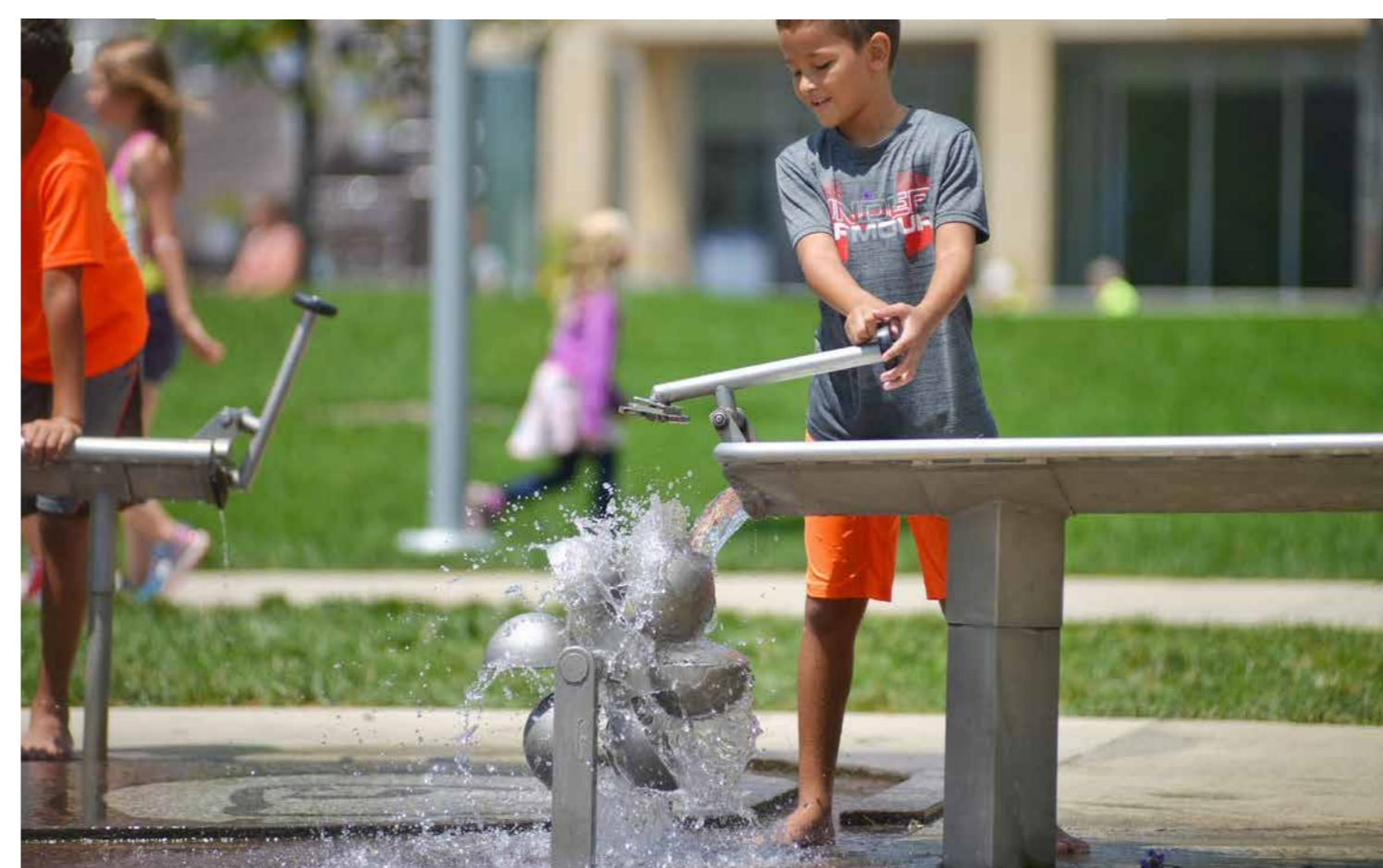
Vodní nerezové koryto s pohyblivým uzávěrem



Mlýnské kolo, průměr 66 cm, nerez ocel



Malé lopatkové kolo, průměr 40 cm



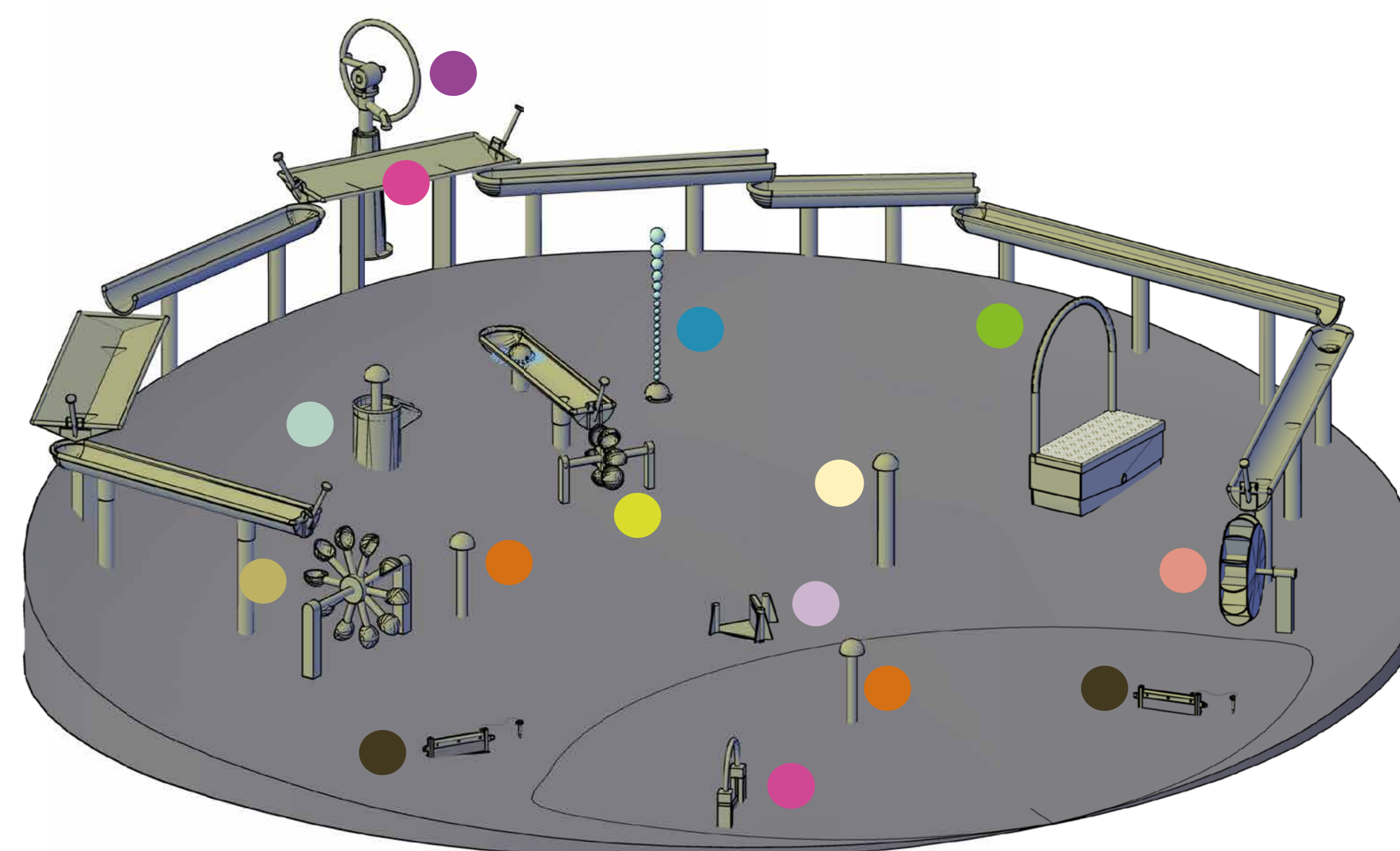
Pumpa Houpačka



Vodní klapka



Vodní výhybka



Stavidlo



Velké lopatkové kolo, průměr 80 cm, nerez



Pumpa Houba, nerez ocel



Vodní hřib - tryska, nerez ocel



Vodní tryska s malým střikem



Vodní stlačná pumpa



Vodní hřiště II s interaktivními prvky (pumpa, lopatková kola, mlýnská kola, vodní výhybky)

Ústředním zážitkem a hlavní herní hodnotou je zábavná hra nejen s vodou, ale i s herními vodními prvky za různého počasí. V nejvyšším bodě kopce je ruční kliková vodní pumpa. Děti pumpují vodu do systému nerezových korýtek, ze kterých voda pohání různé nerezové vodní herní prvky jako lopatková kola o dvou velikostech, mlýnské kolo apod. Voda z nerezových korytek stéká do betonových korýtek v terénu, kde děti mohou pokračovat ve hře s výhybkami, vodními klapkami, stavidly.

Podobně fungující koncepty si můžete vyzkoušet např. na Gutovce, Folimance, parku Maxe van der Stoela na Praze 6, Malešickém parku apod.

Výhodou tohoto konceptu je širší spektrum využití za různého počasí.

PARTICIPACE DOTAZNÍK

Otázky k CELKOVÉMU KONCEPTU PROMĚNY KAPITOLU

Pomozte nám proměnit prostor dětského hřiště k Vaší spokojenosti a vyplňte dotazník.

Na Vašem názoru nám záleží!

Cílem průzkumu je vytvoření celkového konceptu na budoucí rozvoj hřiště na Kapitolu, aby postupné dílčí úpravy na hřišti probíhaly na základě naplnění potřeb a nedostatků, které průzkumem získáme.

Dotazník můžete vyplnit do 30. září 2024 do 20:00 večer hod.

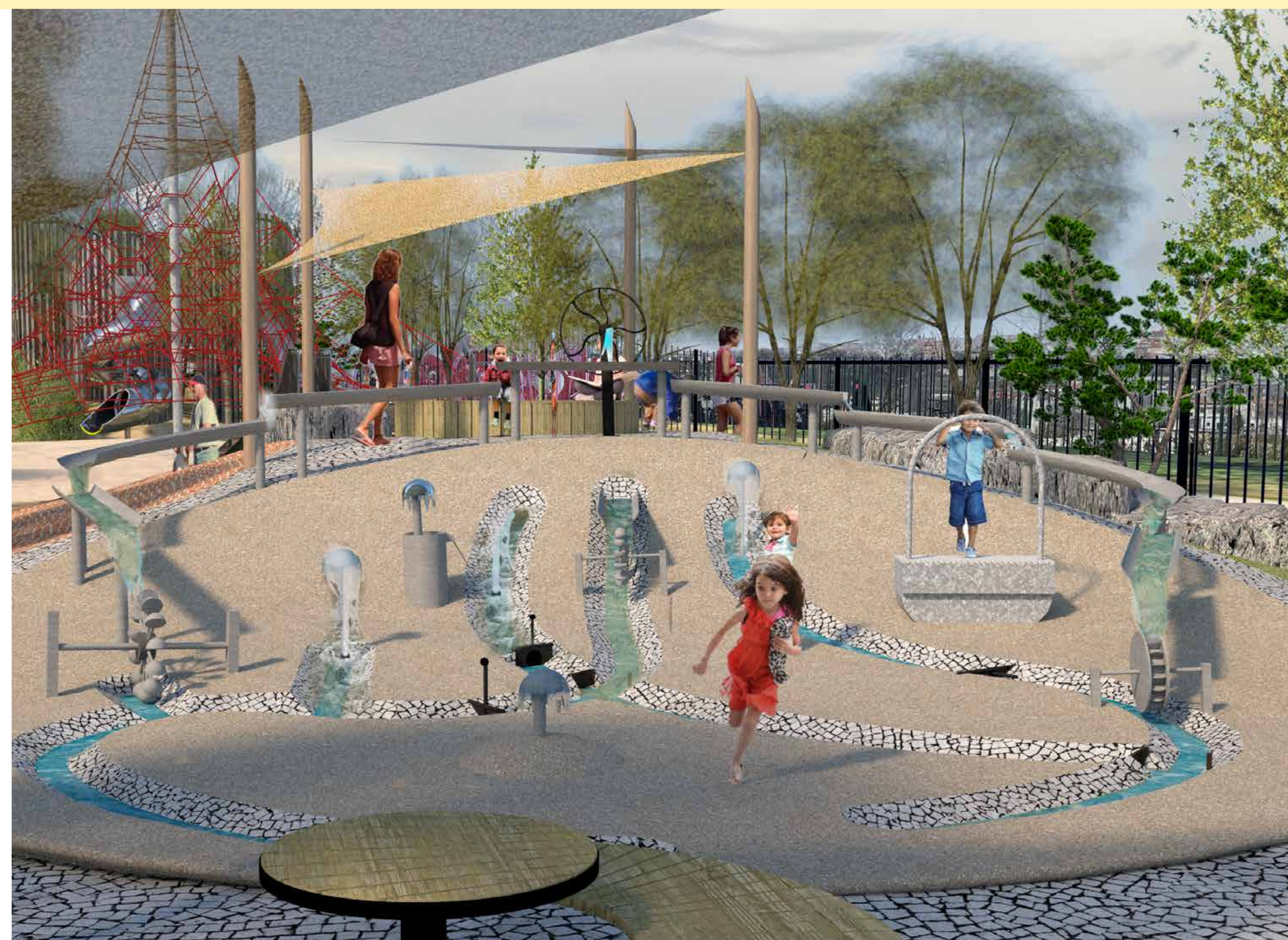


Ohodnoťte Vodní hřiště I s vodními tryskami

Vodní hřiště I s vodními tryskami

Ústředním zážitkem a hlavní herní hodnotou je zábavná hra se samotnou vodou a ochlazení v parných letních dnech. Na hřišti jsou umístěny vodní trysky, které se samy v intervalech spouští. Doplněné jsou o vodní hříby, stlačné pumpy a mlžítka, které si děti pouští samy. Vodní trysky mají různé síly a tvar a vytvářejí tak pestrou vodní herní plochu.

Podobný koncept je k vyzkoušení na Pankráci, Roztylském náměstí apod.



Ohodnoťte Vodní hřiště II, interaktivními prvky (pumpa, lopatková kola, mlýnská kola, vodní výhybky)

Vodní hřiště II s interaktivními prvky (pumpa, lopatková kola, mlýnská kola, vodní výhybky)

Ústředním zážitkem a hlavní herní hodnotou je zábavná hra nejen s vodou, ale i s herními vodními prvky za různého počasí. V nejvyšším bodě kopce je ruční kliková vodní pumpa. Děti pumpují vodu do systému nerezových korýtek, ze kterých voda pohání různé nerezové vodní herní prvky jako lopatková kola o dvou velikostech, mlýnské kolo apod. Voda z nerezových koryt stéká do betonových korýtek v terénu, kde děti mohou pokračovat ve hře s výhybkami, vodními klapkami či stavidly.

Podobně fungující koncepty si můžete vyzkoušet např. na Gutovce, Folimance, parku Maxe van der Stoela na Praze 6, Malešickém parku apod.



Ohodnoťte doplnění vodního hřiště o zemní trampolíny, pětimístné houpačky, skluzavky a herní prvek „České řeky“.

Do prostoru kopce s vodním hřištěm navrhujeme i jiné herní aktivity pro celoroční využití.

Na „kopečku“, který zachováváme, navrhujeme umístit další terénní skluzavky, herně-naučný prvek „České řeky“ s dráhami pro kuličky, zemní trampolíny a pětimístnou kolektivní houpačku. Dále bude prostor doplněn o drobné herní prvky točidla/spinery.

Prostor navrhujeme doplnit o posezení pod **nově vysazenými stromy a stínícími plachtami**.

PARTICIPACE DOTAZNÍK

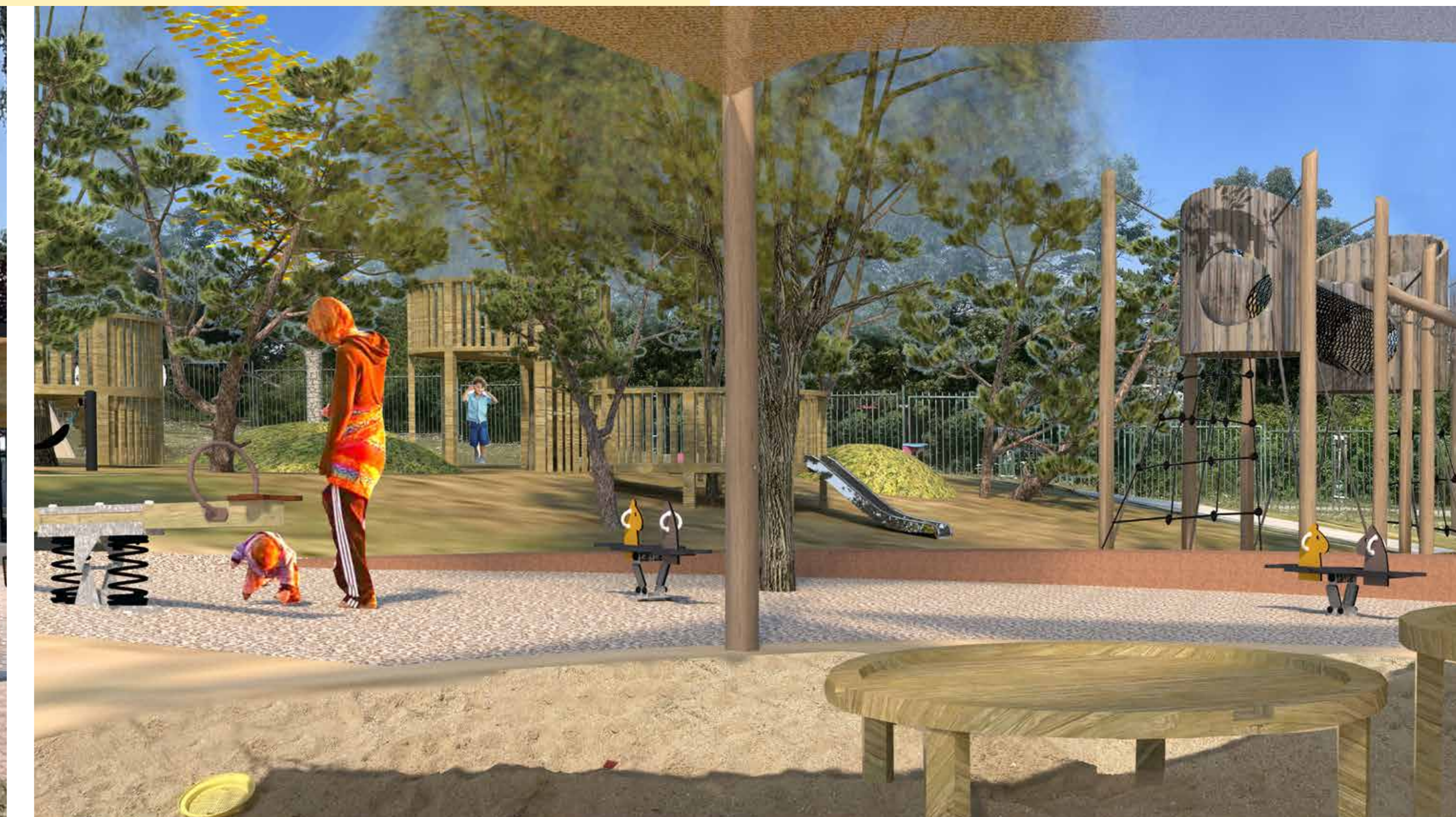
Otázky k CELKOVÉMU KONCEPTU PROMĚNY KAPITOLU

Pomozte nám proměnit prostor dětského hřiště k Vaší spokojenosti a vyplňte dotazník.

Na Vašem názoru nám záleží!

Cílem průzkumu je vytvoření celkového konceptu na budoucí rozvoj hřiště na Kapitolu, aby postupné dílčí úpravy na hřišti probíhaly na základě naplnění potřeb a nedostatků, které průzkumem získáme.

Dotazník můžete vyplnit do 30. září 2024 do 20:00 večer hod.



Ohodnoťte přístřešek s piknikovými stoly.

Přístřešek s piknikovými stoly

V místě stávajícího přístřešku a stávajících fitness prvků zaměřených na seniory navrhujeme výrazně prostorově větší přístřešek vybavený kruhovými piknikovými stoly se židličkami. Tento přístřešek bude poskytovat další stinné místo kryté i před případným deštěm. Poskytne důstojné místo na svačinu, případně na venkovní dětskou oslavu. Zároveň se přístřešek nachází vprostřed hřiště v ideální pozici vůči všem herním prvkům.

WC umožňující vstup po zaplacení kartou nebo mobilním telefonem

V rámci nově navrhovaného přístřešku navrhujeme maličké zázemí, pro obsluhu základních potřeb – kromě samozřejmého bezbariérového WC s přebalovacím pultem je zde možné doplnit vodu do láhve. Přístup na WC by byl zpoplatněn (SMS nebo platební kartou). Omezený vstup na toalety je prevencí vandalismu a zachování čistoty.

Více herních prvků pro děti 0-3

Stávající hřiště bylo v nedávné době doplněno o průlezku pro batolata, dvě houpačky a houpačku pro batolata. Kromě dosažení výrazného počtu stromů do této lokality navrhujeme rozšířit herní prostor okolo pískoviště a zvýšit počet stínících plachet. Rádi bychom do budoucna rozšířili herní aktivity v okolí o netradiční prvky pro batolata, které se na hřištích vyskytují sporadicky. Houpačka společná pro rodiče, kolotoč pro batolata, houpačí hnízda, stromové domky, prvky do pískoviště jako bagr/kuchyňka, zahradní úpravy - terénní vlny.

PARTICIPACE DOTAZNÍK

Otázky k CELKOVÉMU KONCEPTU PROMĚNY KAPITOLU

Pomozte nám proměnit prostor dětského hřiště k Vaší spokojenosti a vyplňte dotazník.

Na Vašem názoru nám záleží!

Cílem průzkumu je vytvoření celkového konceptu na budoucí rozvoj hřiště na Kapitolu, aby postupné dílčí úpravy na hřišti probíhaly na základě naplnění potřeb a nedostatků, které průzkumem získáme.

Dotazník můžete vyplnit do 30. září 2024 do 20:00 večer hod.



Více herních prvků pro starší školní děti: rozšíření terénních skluzavek, lezecká stěna a prolézací věže s tobogánem

Vzhledem k tomu, že je Kapitola místem, kam často dochází děti z nedaleké základní školy Mendíků, navrhujeme zapracovat do celkového návrhu rozšíření hracích ploch pro školní děti.

Tuto část navrhujeme umístit do prostoru svahu stávajících svahových skluzavek. Tento svah navrhujeme upravit a doplnit terénní skluzavky a upravit svahy ve formě lezecké stěny. V navazujícím prostoru bychom rozšířili herní aktivity o fyzicky náročnější prolézací věže s tobogány.

Více sportovních aktivit pro všechny věkové kategorie

Při využití současného trávníku vprostřed okruhu pro skate a koloběžky se zde nabízí prostor, kde je možné nabídnout další sportovní aktivity pro všechny skupiny návštěvníků. Cílem následujících dotazů je získat informaci o nejvíce preferované aktivitě.

Parkour hřiště

Jednou z možností rozšíření volnočasových aktivit je využít prostor pro parkourové hřiště.

Tréninková plocha na streetbal

V současnosti víceúčelové sportovní hřiště, na kterém je basketbalový koš, je využíváno primárně na fotbal. Jednou z možností je doplnit sportovní aktivity o samostatnou tréninkovou plochu pro streetball.

Rozšíření fitness o cross training prvky

V současnosti se je hřiště dětské vybaveno work-out prvkem. Nabízí se možnost rozšířit stávající o fitness prvek pro cross training, sport který v sobě kombinuje vzpírání, gymnastiku a atletiku. Samozřejmostí je doplnění prostoru pro fitness o lavičky na posezení a odložení osobních věcí.

Ohodnoťte více stromů, stínící plachty

Uvědomujeme si, jak doslova palčivým problémem dětských hřišť, je v letních dnech nedostatek stínu. V rámci úprav hřiště doplňujeme prostor hřiště o stromy. Vysazené stromy navrhujeme ještě doplnit stínícími plachtami, které budou spoluvytvářet stín na hřišti, než stromy dorostou potřebné velikosti koruny.