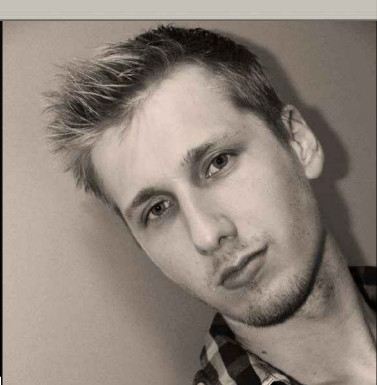




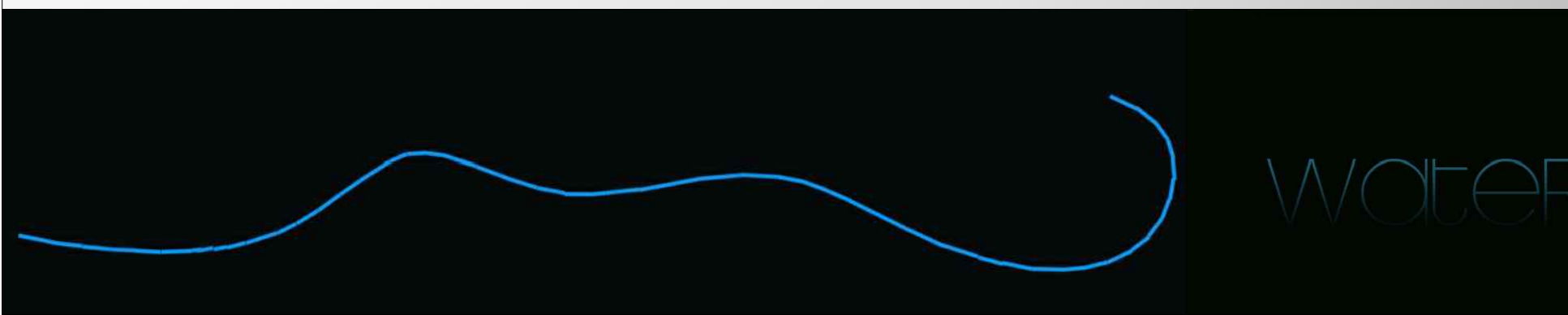
Revitalizace koupaliště Lhotka, Praha 4

Jakub Netolický
 ARCH. A STAV. FSv ČVUT V PRAZE
 ATV 2 / ZS 2013/2014



ATELIÉR: doc. Ing. arch. M.Kopřiva, Ing.arch. J.Paroubková, Ing. J.Vecko

EVROPSKÝ SOCIÁLNÍ FOND, PRAHA A EU - INVESTUJEME DO VAŠÍ BUDOUCNOSTI



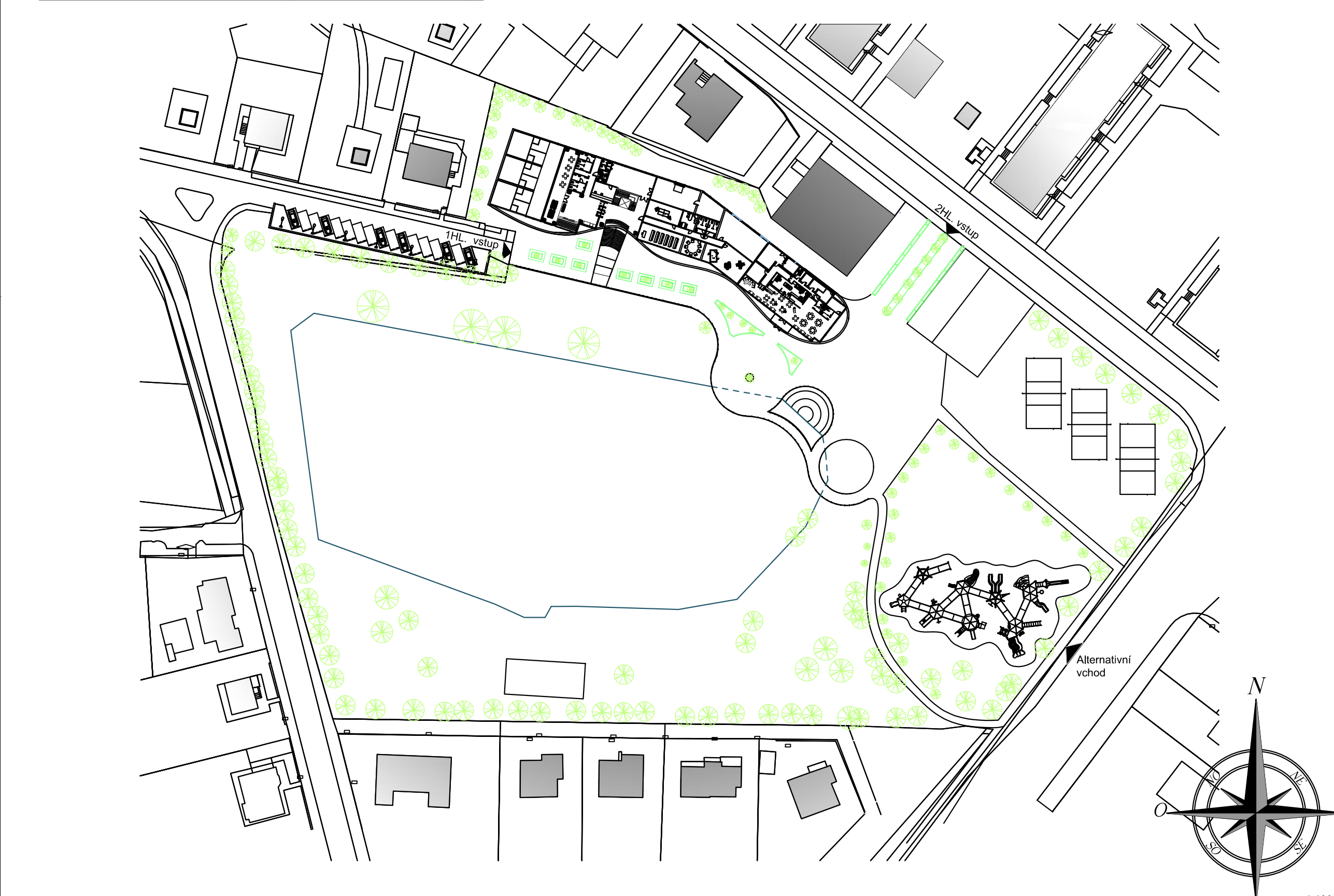
Cílem řešení byla revitalizace areálu koupaliště Lhotka, kde našim hlavním cílem bylo zachovat vodní plochu a s ní zároveň koupací potenciál celého prostoru. Dalším účelem bylo vytvořit v areálu prostory, které by sloužily celoročně, což se i povedlo. Nachází se zde (šatny, sprchy, sauny, volejbalové kurty, skvošové kurty, posilovna, restaurace, zářezí)

Provozní řešení areálu je řešeno pomocí promenády, která je volně zpřístupněná okolním obyvatelům a zároveň i pro vzdálenější obyvatele, kterým se tak naskytá, nádherný výhled na vodní hladinu, při čemž hlavní budova tvoří přirozenou bariéru pro okolní zástavbu. Do areálu se nachází dva hlavní vstupy a jeden alternativní.

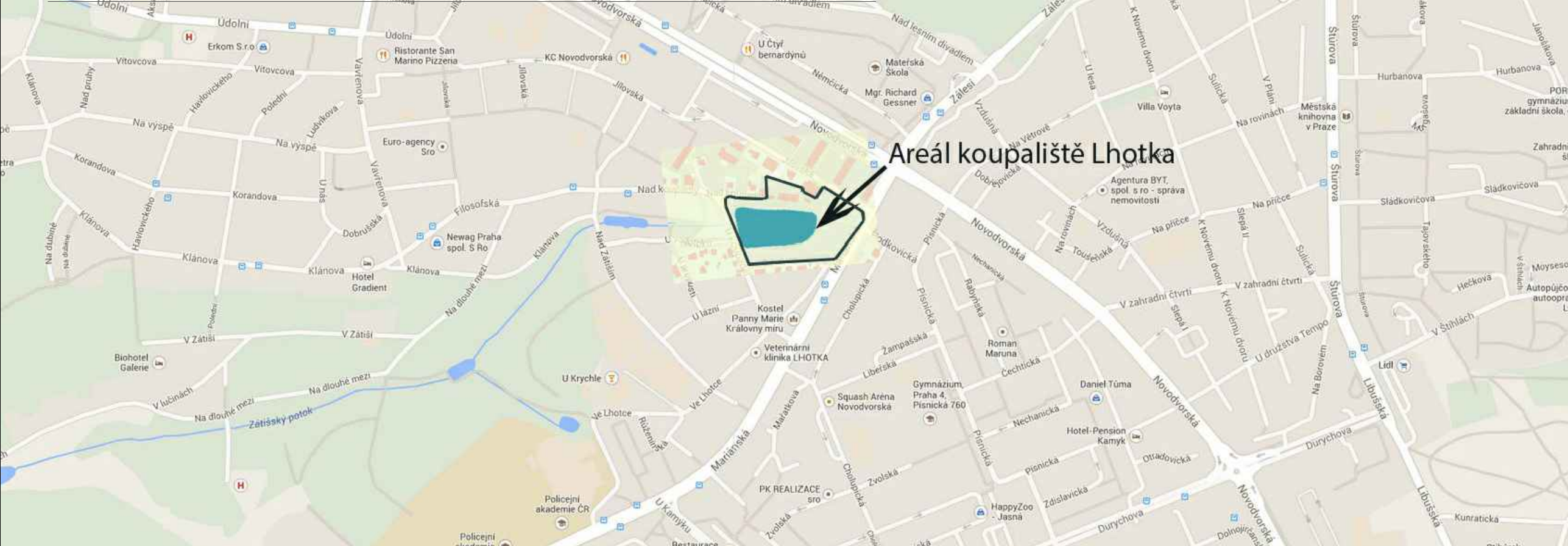
Koncept stavby:
 Hlavní dominantou areálu Lhotka je velká vodní plocha, ze které se inspiruje koncept stavby, ten vychází z proudění spojené s laznou křivkou vody, která navozuje příjemný pohled pro oko, svoji nespoutaností a zároveň zanedbání pevných linií. Tím že se nedá stavět z vody, byly použity na fasádu, dřevěné lamely, které díky různému sklonu a délce, dotváří organický tvar celé fasády. Tvar této stavby je konkrétně inspirován vinami narážejícími na skálu.

Koncepce konstrukčního řešení vychází ze skeletového systému, který nám umožňuje vytvořit organický tvar celé budovy. V některých místech je podpora ještě stěnovým systémem.
 Kapacity provozu: areál je navržen pro celkový počet 300 lidí.

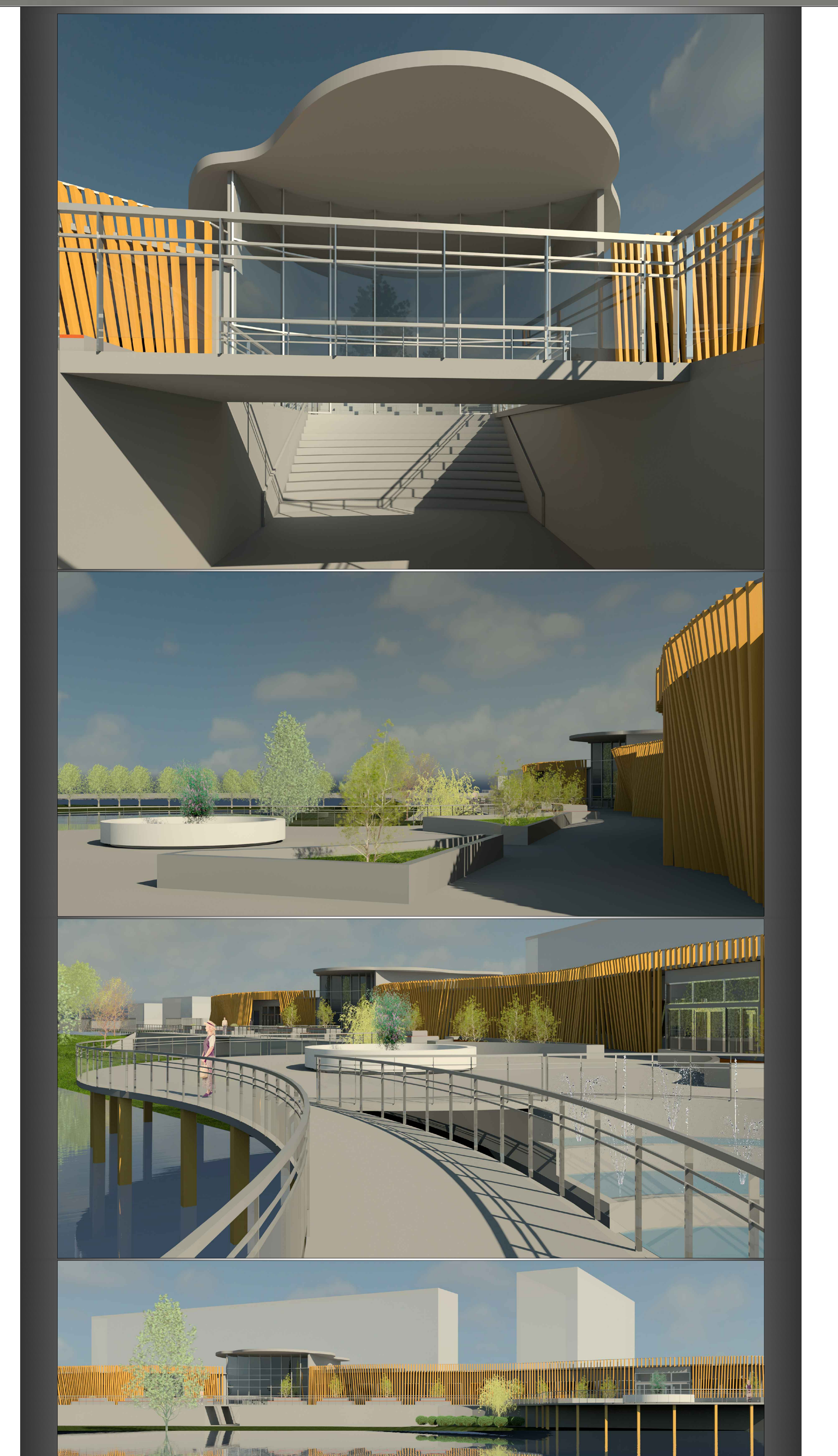
PARTER (situace)



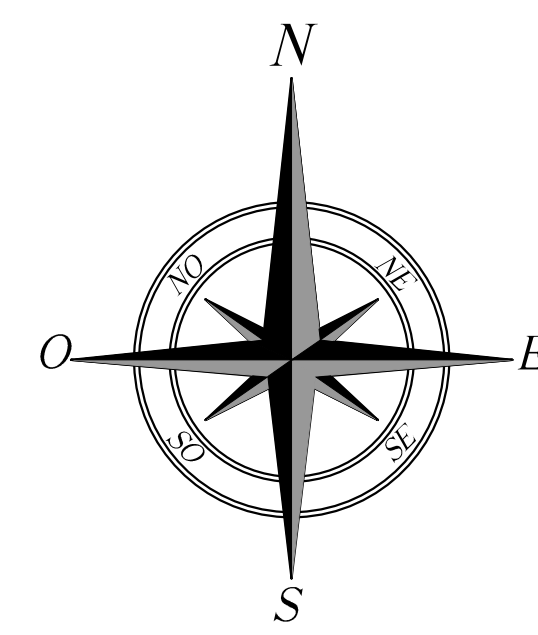
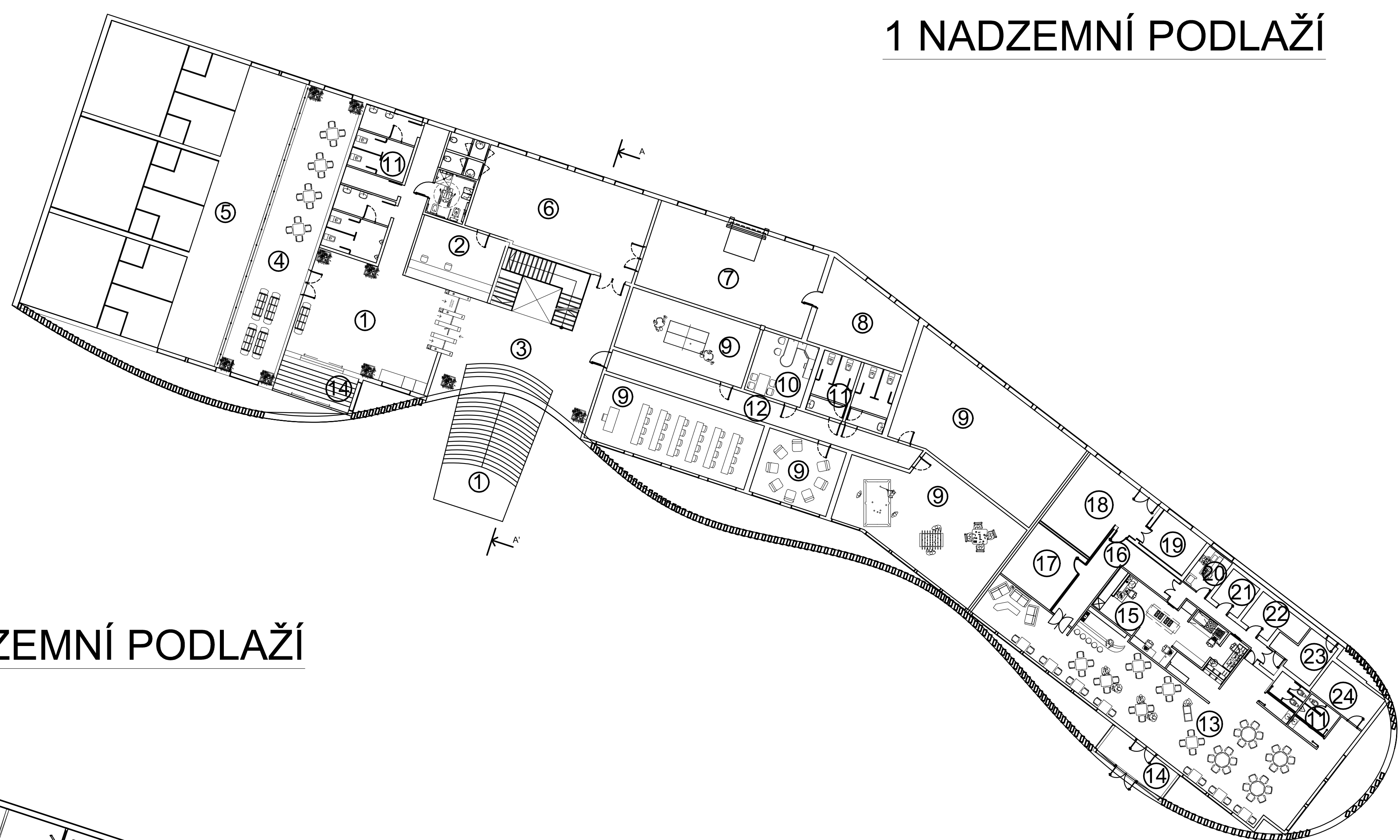
SITUACE ŠIRŠÍCH VZTAHŮ



POHLEDY

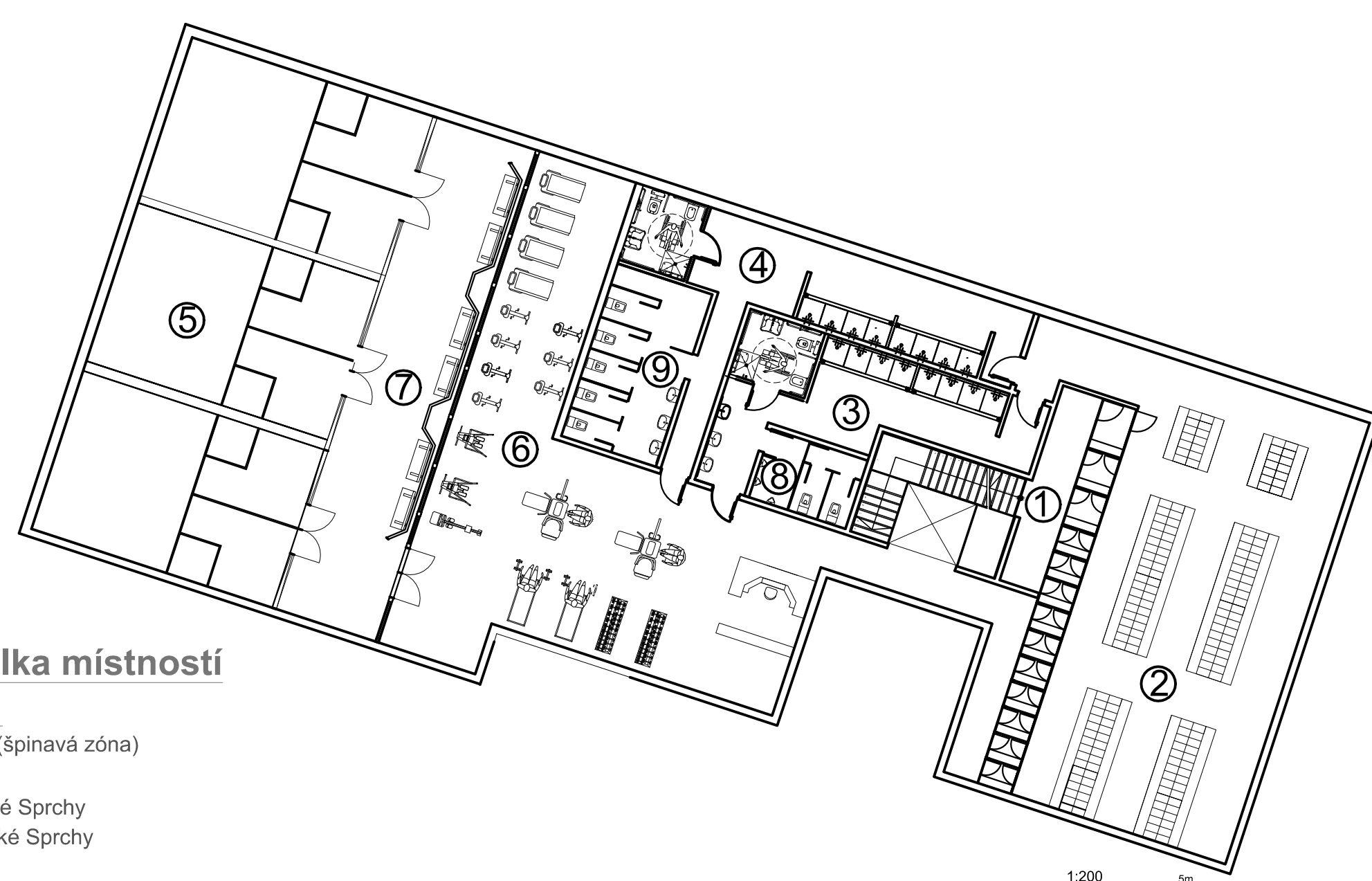


1 NADZEMNÍ PODLAŽÍ



- Tabulka místností 1NP :**
- 1) Hlavní vstup
 - 2) Pokladna
 - 3) Vestibul
 - 4) Vnitřní terasa
 - 5) Skvoš
 - 6) Zářezí areálu
 - 7) Sklad areálu
 - 8) Technické zářezí areálu
 - 9) Klubovny
 - 10) Kuchynka
 - 11) Toileta
 - 12) Chodba
 - 13) Restaurace
 - 14) Zádveří
 - 15) Kuchyně
 - 16) Chodba pro zaměstnance
 - 17) Šatna pro zaměstnance
 - 18) sklad a překlad
 - 19) sklad masa
 - 20) kancelář
 - 21) sklad kořenové zeleniny
 - 22) chlazený sklad odpadu
 - 23) sklad obalových odpadů
 - 24) tech. místnost

2 NADZEMNÍ PODLAŽÍ



- Tabulka místností 2PP :**
- 1) vstup (špinavá zóna)
 - 2) Sauny
 - 3) Pánské Sprchy
 - 4) Dámské Sprchy
 - 5) Skvoš
 - 6) Posilovna
 - 7) Tělocvična
 - 8) Pánské záchody
 - 9) Dámské záchody

ŘEZ A - Á

