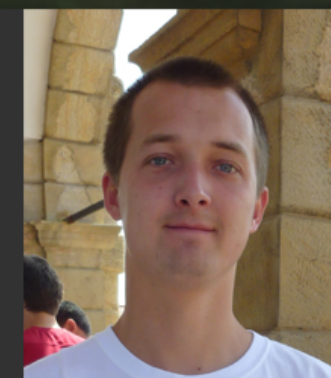


ATV2

REKULTIVACE KOUPALIŠTĚ LHOTKA

AUTOR: MAREK LÍKAR
 AT.: Doc. Ing. Arch. Miloš Kopřiva
 Ing. Arch. Jitka Paroubková
 Ing. Jan Vecko



HLAVNÍM ZÁMĚREM BYLO PROPOJIT PANELOVOU S VILOVOU ZÁSTAVBOU, S ÚCTOU K PŘÍRODĚ UMÍSTIT A NAVRHNOUT OBJEKT, KTERÝ NABÍDNE PŘÍJEMNÉ ZÁZEMÍ PRO NÁVŠTEVNÍKY A POSKYTNOUT OBYVATELUM VEŘEJNĚ PŘÍSTUPNÉ MÍSTO PRO SPORT, KULTURU A REKREACI.



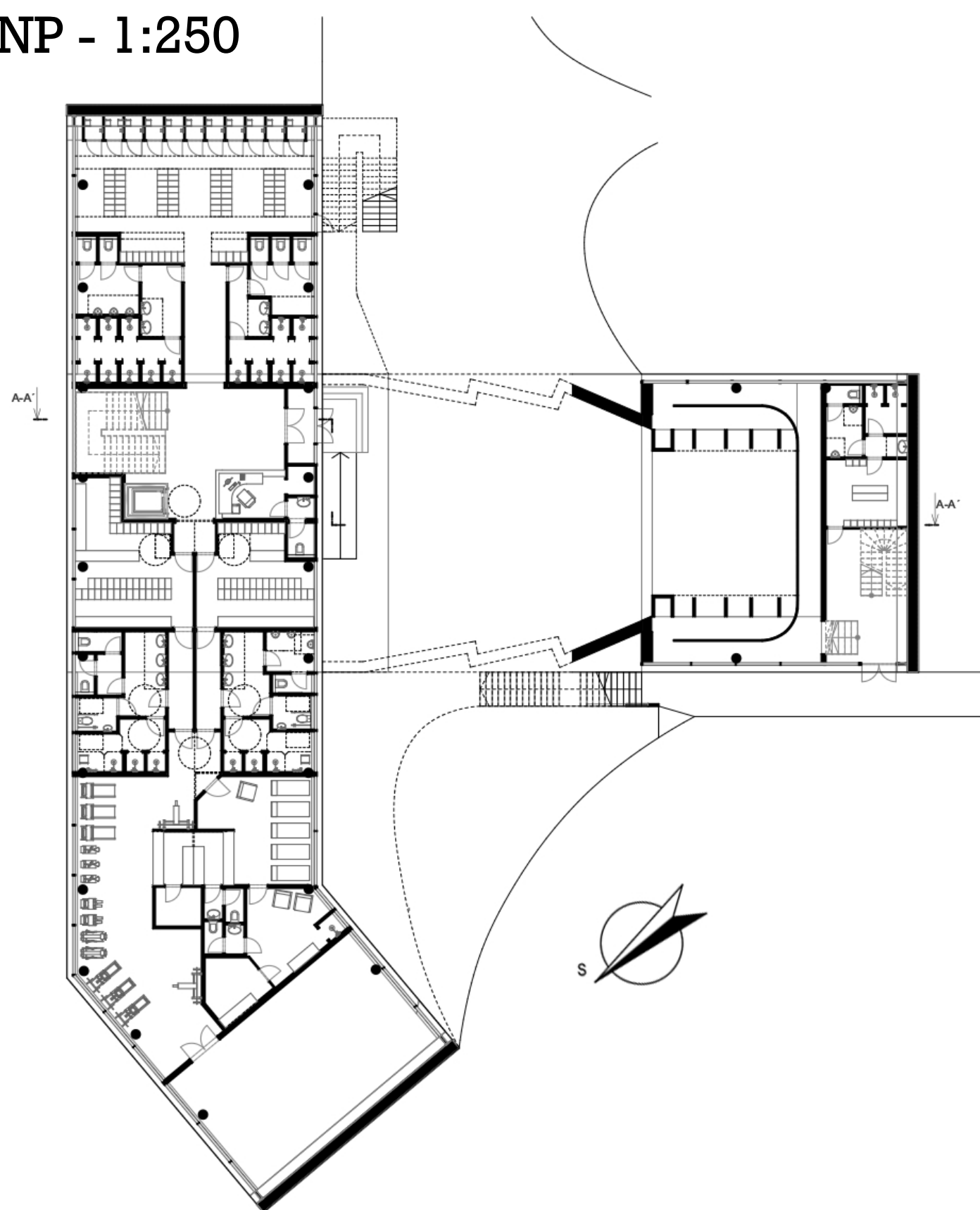
STAVBA OPTICKY PROPOJUJE NIŽŠÍ VILOVOU ZÁSTAVBU S VYŠŠÍ PANELOVOU. MATERIÁLY JSEM ZVOLIL S OHLEDEM K OKOLÍ JAKO KOMBINACI POHLEDOVÉHO BETONU, SKLA A ZELENÝCH STŘECH. VZHLEDEM K UMÍSTĚNÍ PROJEKTU, JSEM SE ROZHODL DO BUDOVY UMÍSTIT SCÉNU ALTERNATIVNÍHO DIVADLA, KAVÁRNU, ŠATNY PRO NÁVŠTEVNÍKY KOUPALIŠTĚ, POSILOVNU, MULTIFUNKČNÍ SÁL A SAUNU. DÁLE SE PAK V AREÁLU NACHÁZÍ DVA BEACHVOLEJBALOVÉ KURTY, LANOVÝ PARK, BUFET A SPRCHY V BLÍZKOSTI KOUPALIŠTĚ. DO CENTRÁLNÍ BUDOVY JE UMÍSTĚN BEZBARIÉROVÝ HLAVNÍ VCHOD S RECEPCÍ A POMOCNÝ VCHOD DO ŠATEN PRO NÁVŠTEVNÍKY KOUPALIŠTĚ. AREÁL JE VOLNĚ PŘÍSTUPNÝ PRO VEŘEJNOST. POUZE VCHOD NA ATRAKCE LANOVÉHO PARKU A BUDOVY SE V NOCI UZAVÍRAJÍ. KONSTRUKČNĚ JE STAVBA ŽELEZOBETONOVÝ SKELLET. AREÁL JE DIMENZOVÁN PRO 160 NÁVŠTEVNÍKŮ KOUPALIŠTĚ, 160 NÁVŠTEVNÍKŮ DIVADLA A 80 NÁVŠTEVNÍKŮ POSILOVNY.

SITUACE - 1:1000

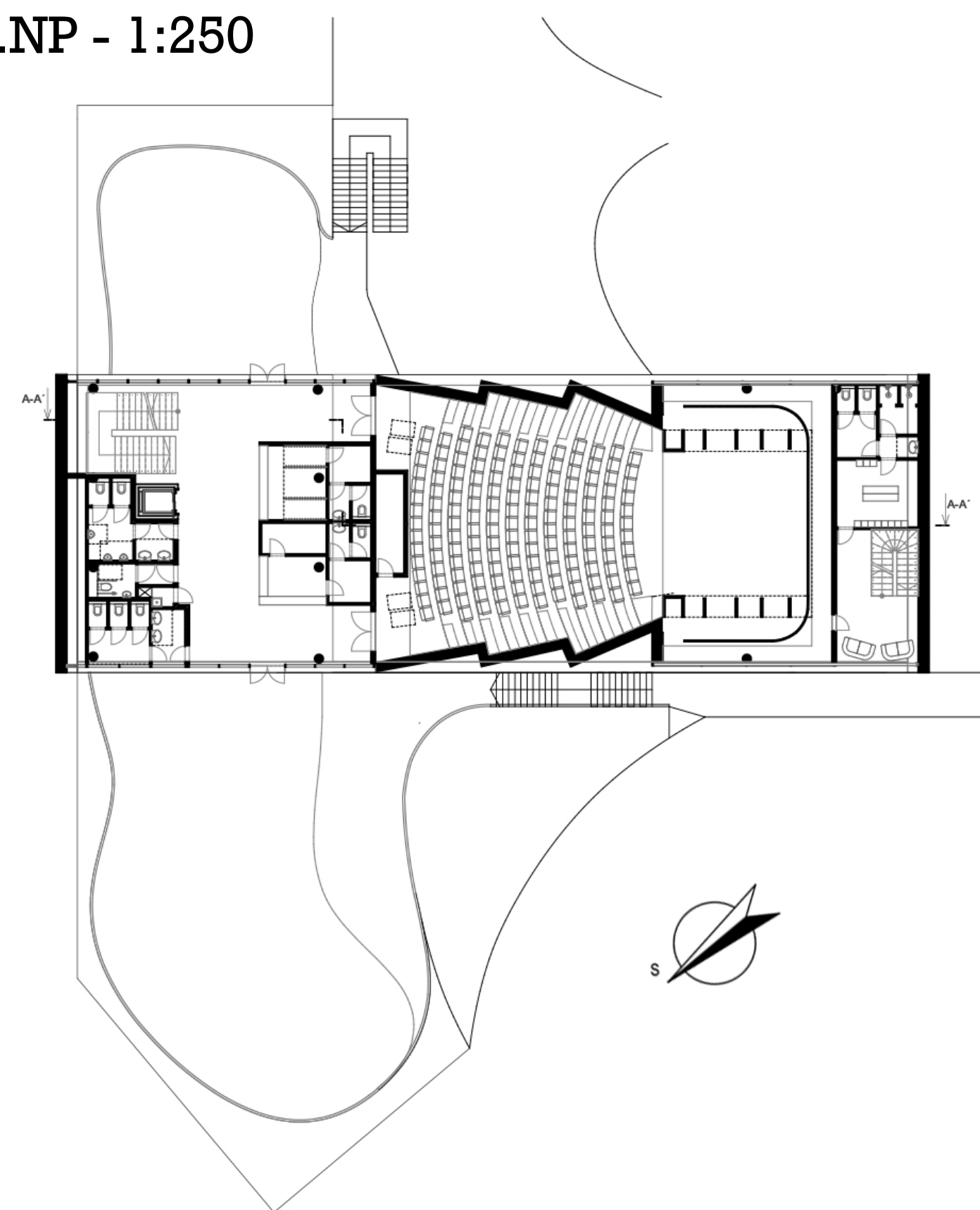


- POSILOVNA SAUNA SÁL (kap. 80osob)
- BAR KAVÁRNA (2 NP)
- ŠATNY PRO KOUPALIŠTĚ (kap. 160osob)
- ALTERNATIVNÍ SCÉNA (kap. 160osob)
- OBESLUNA LANOVÉHO PARKU
- WC SPRCHY PRO KOUPALIŠTĚ, OBČERSTVENÍ

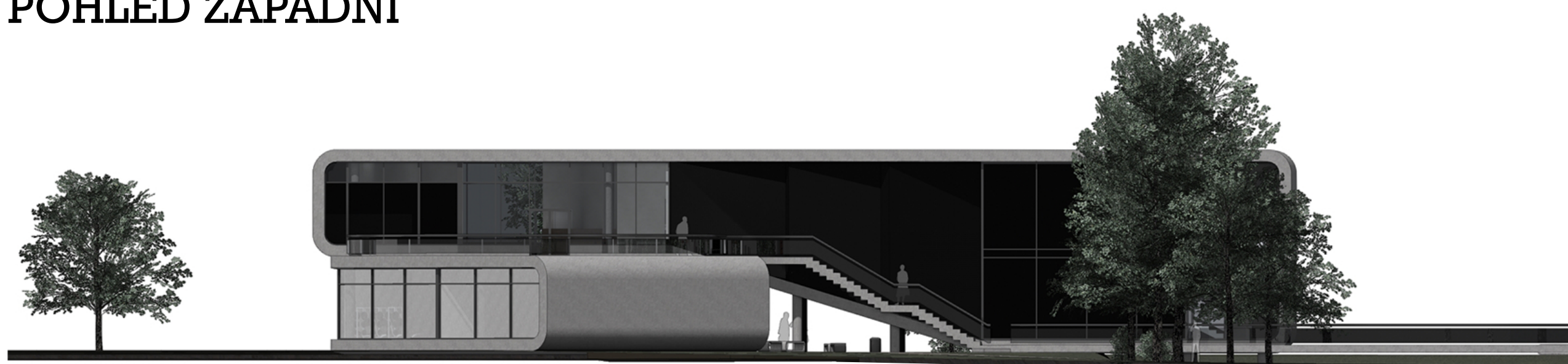
1.NP - 1:250



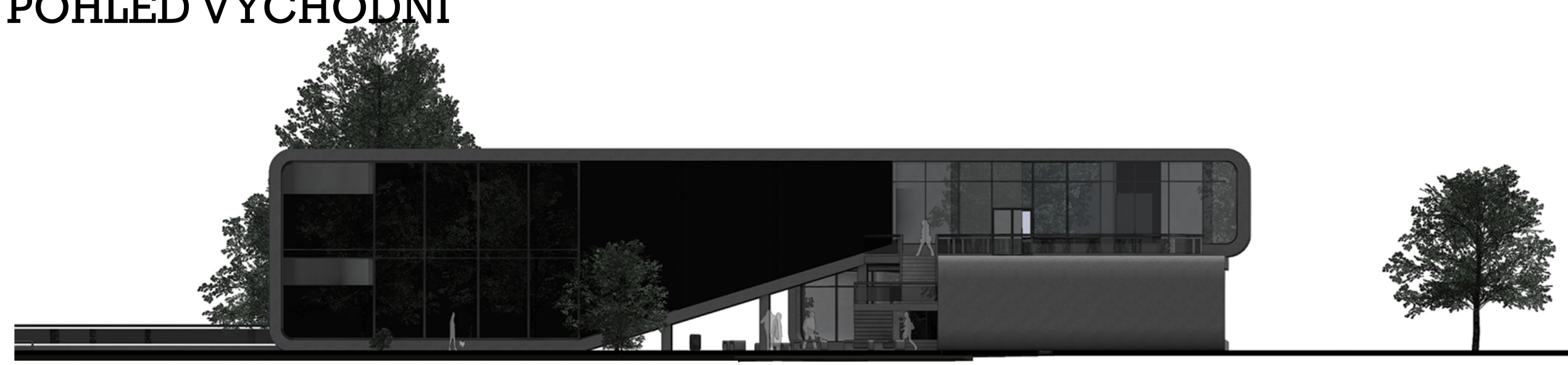
2.NP - 1:250



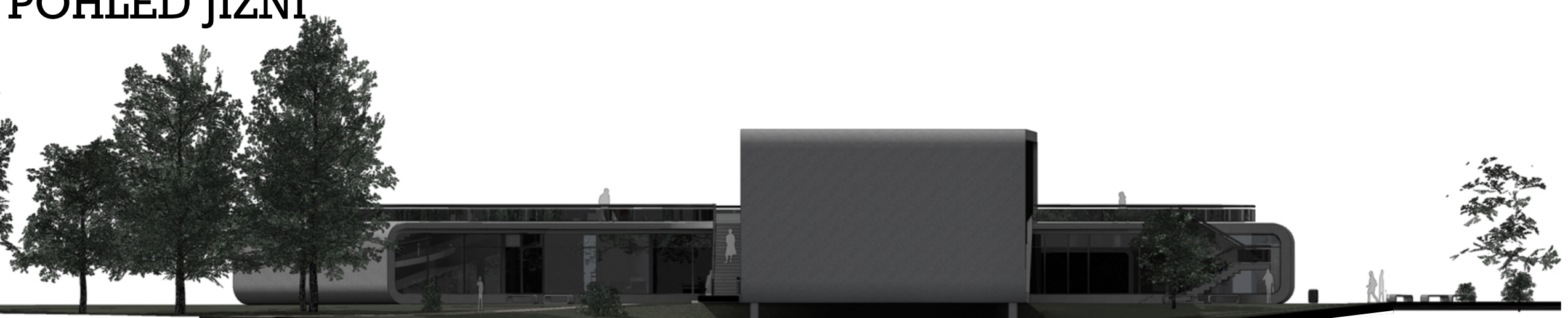
POHLED ZÁPADNÍ



POHLED VÝCHODNÍ



POHLED JIŽNÍ



POHLED SEVERNÍ

