



**REVITALIZACE KOUPALIŠTĚ LHOTKA, PRAHA 4
SPORTOVNÍ CENTRUM**

ATV 2 - ZS 2013/2014
Doc. Ing. arch. M. KOPŘIVA; Ing. arch. J. PAROUBKOVÁ, Ing. J. VECKO

KATEŘINA HOLOTOVÁ

ARCHITEKTURA A STAVITELSTVÍ,
Fsv ČVUT V PRAZE



OPERAČNÍ PROGRAM PRAHA
ADAPTABILITA
OPPA
EVROPSKÝ SOCIÁLNÍ FOND
PRAHA A EU - INVETUJEME DO VAŠÍ BUDOUCNOSTI



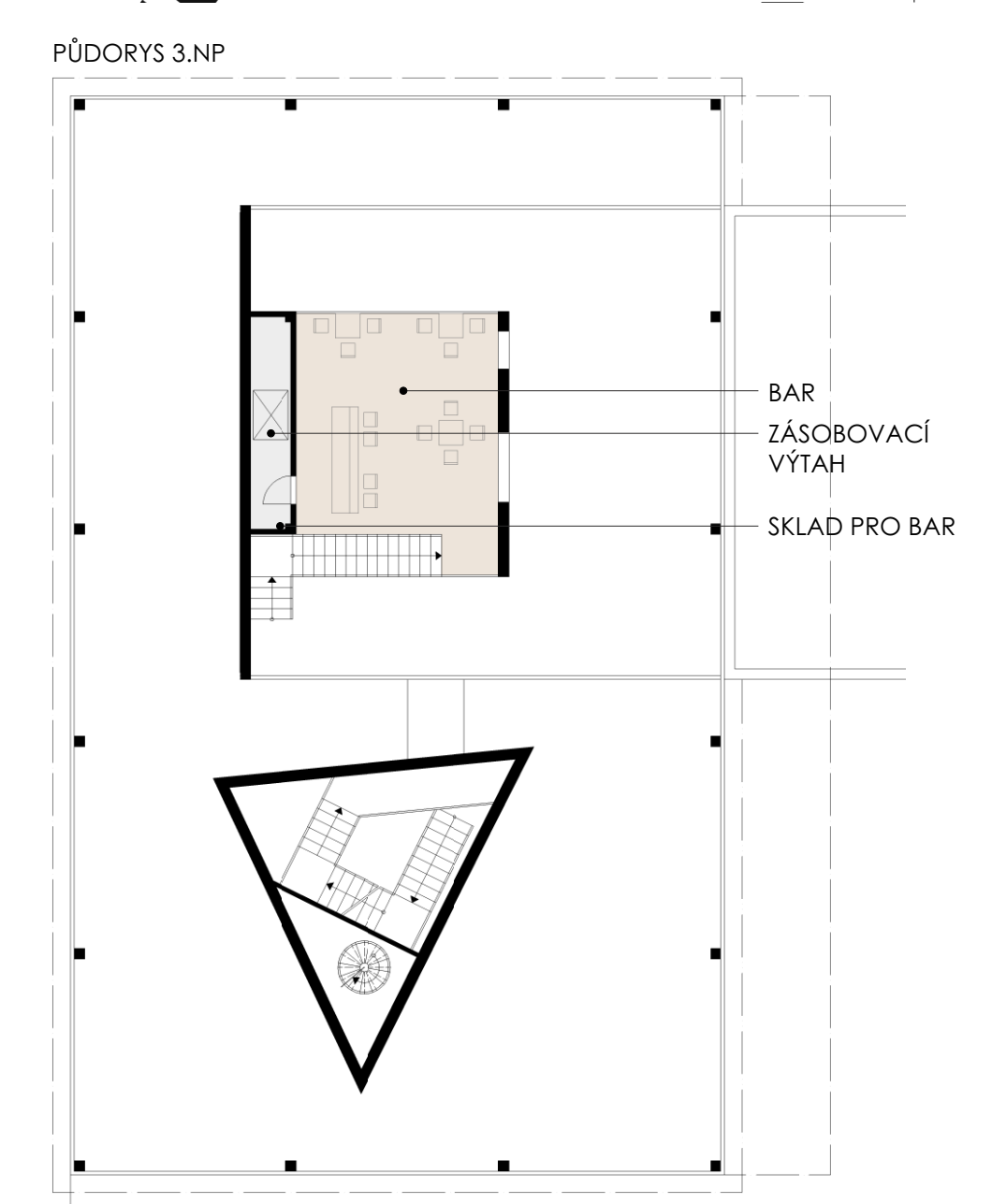
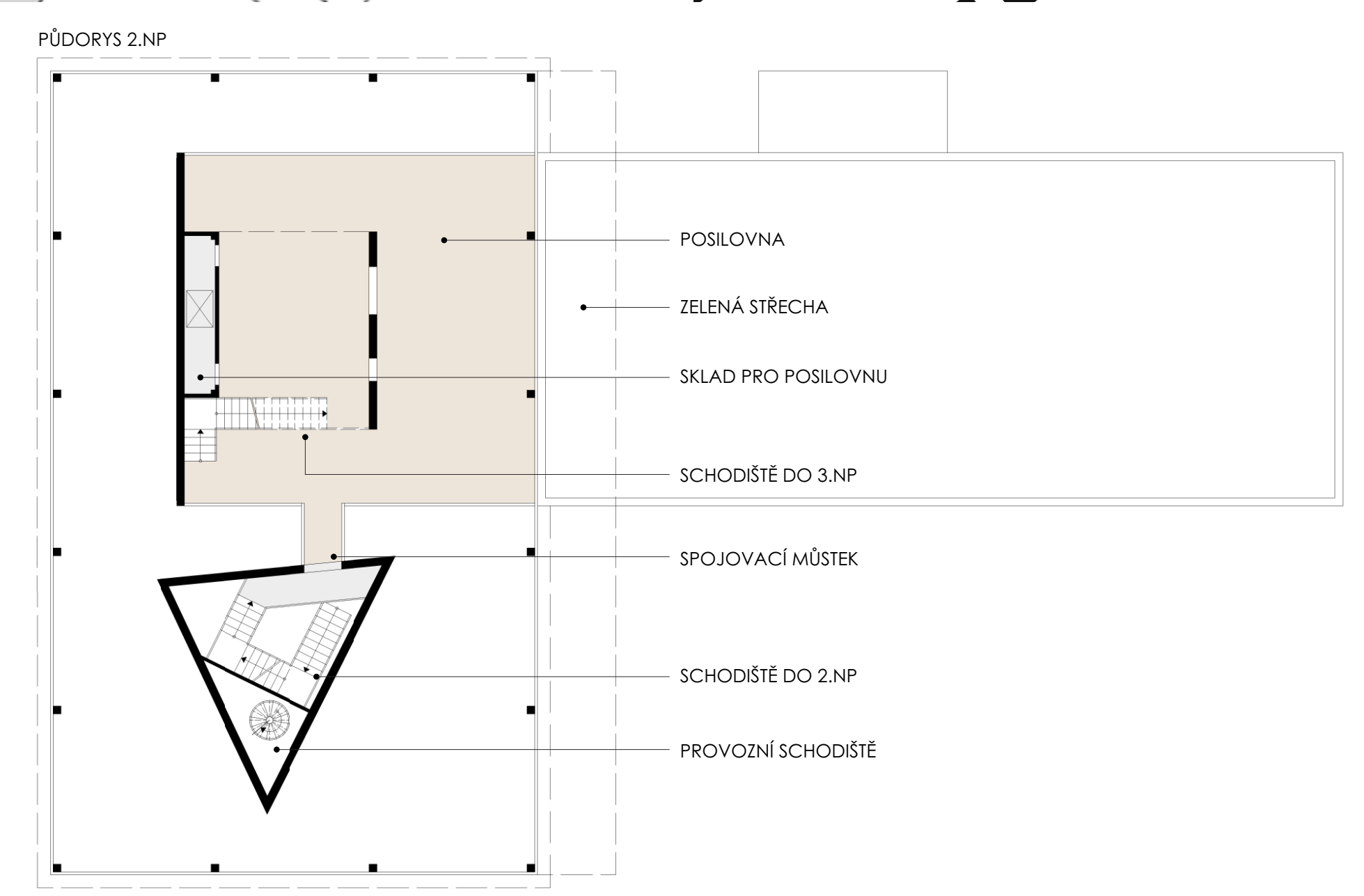
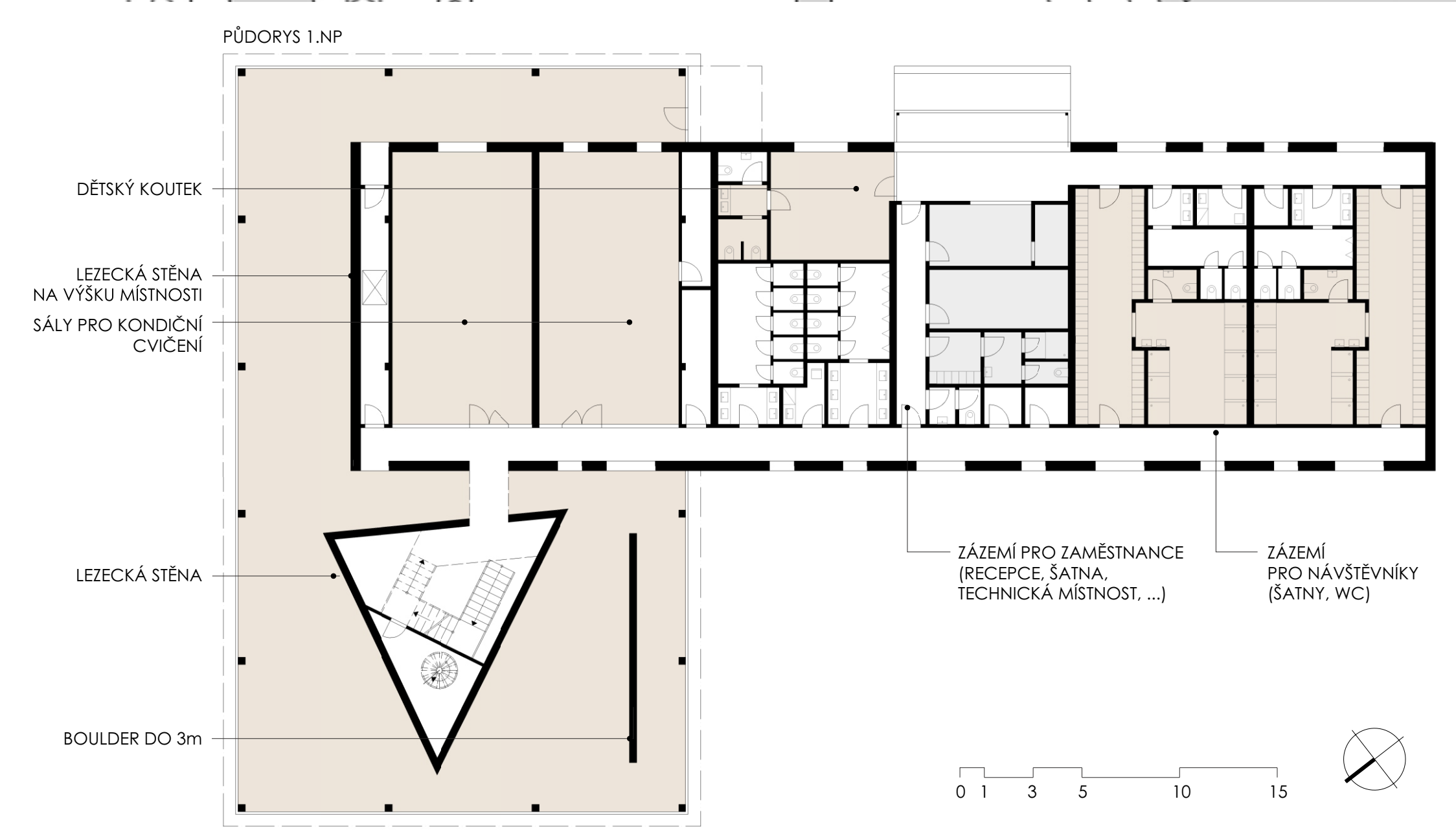
AREÁL KOUPALIŠTĚ SE NACHÁZÍ V MĚSTSKÉ ČÁSTI PRAHA 4 - LHOTKA. V SOUČASNÉ DOBĚ JE V DEZOLÁTNÍM STAVU A NEMŮŽE BÝT VYUŽÍVÁN. SOUKROMÝ INVEZTOR CHTEL NA TOMTO MÍSTĚ VYBUDOVAT SOUBOR BYTOVÝCH DOMŮ, COŽ NEBYLO REALIZOVÁNO A I NA PŘÁDOST OBYVATEL SE MĚSTO SNAŽÍ O ZREKONSTRUOVÁNÍ STÁVAJÍCÍHO KOUPALIŠTĚ. JE TO JEDINEČNÝ VEŘEJNÝ PROSTOR VČLEŇUJÍCÍ PŘÍRODNÍ PROSTŘEDÍ DO MĚSTSKÉ ZÁSTAVBY.
PRO ŘEŠENÍ ZADANÉHO ÚZEMÍ JSEM ROZDĚLILA POZEMEK NA DVĚ ČÁSTI. A TO SOUKROMOU ČÁST AREÁLU KOUPALIŠTĚ A ČÁST PRO VEŘEJNÝ PARK, KTERÝ BUDE MOŽNO NA NOČNÍ HODINY UZÁVÍRAT. VODNÍ PLOCHA JE ROZŠÍŘENA O BIOTOP PRO ČIŠTĚNÍ VODY, KTERÝ JE V ČÁSTI PARKU. PARK TAK NEPŘÍCHÁZÍ O POHLED NA VODNÍ PLOCHU A VÝHLED NA KOUPALIŠTĚ UMOŽŇUJE LÁVKA, KTERÁ ROZDĚLUJE TYTO DVĚ ČÁSTI. NA LÁVKU NAVAZUJE PROMĚNÁDA S MÍSTY PRO POSEZENÍ A ODPŮCINEK. V JEJICH BĚŽKOSTI SE NACHÁZĚJÍ POULIČNÍ KNIHOVNY, K ZAPŮJČENÍ KNIH PŘI POBYTU V PARKU.

K AREÁLU KOUPALIŠTĚ NÁLEŽÍ BUDOVA SE ZÁZEMÍM SPOJENÁ S TERASOU, TERASA SE POTUPNĚ SVAŽUJE AŽ K VODNÍ HLADINĚ A NAVAZUJE NA MOLO. DĚLE JE ZDE ZREKONSTRUOVANÁ FONTÁNA JAKO ODKAZ K PŮVODNÍMU ŘEŠENÍ. PARKOVÁNÍ A VCHOD DO AREÁLU KOUPALIŠTĚ ZŮSTÁVA STÁVAJÍCÍ ZE ZÁPADNÍ STRANY. ŘEŠENÁ BUDOVA SPORTOVNÍHO CENTRA SE NACHÁZÍ V SEVEROVÝCHODNÍM ROHU PARKU. NAVAZUJE NA ULIČNÍ LIIIE STÁVAJÍCÍ ZÁSTAVBY A RESPEKTUJE I JEJÍ VÝŠKOVÉ ÚROVNĚ. BUDOVA SE SKLÁDÁ ZE DVOU KONTRASTNÍCH DO SEBE PRONIKAJÍCÍCH HMOT. NÍZKÁ BUDOVA SE ZELENOU STŘECHOU PROSTUPUJE DO PROSKLENĚ VÝŠÍ BUDOVY VE KTERÉ SE NACHÁZÍ STĚŽEJNÍ PRVEK KONCEPTU. LEZECKÁ STĚNA VE TVARU TROJBOKÉHO JEHLANU VYSTUPUJÍCÍ NAD VÝŠKU BUDOVY.
V PRVNÍM NADZEMNÍM PODLAŽÍ OBJEKTU SE NACHÁZÍ MÍSTNOST PRO LEZECKÉ AKTIVITY (O KAPACITĚ 40 LIDÍ) S DOMINANTNÍ LEZECKOU STĚNOU PŘES CELOU VÝŠKU MÍSTNOSTI A LEZECKÝ BOULDER DO VÝŠKY 3M, DVA SÁLY PRO KONDIČNÍ CVIČENÍ (O KAPACITĚ 2x30 LIDÍ),

DĚTSKÝ KOUTEK, ZÁZEMÍ PRO NÁVŠTĚVNÍKY A ZAMĚSTNANCE. V TUBUSU LEZECKÉ STĚNY JE UMÍSTĚNO SCHODIŠTĚ ZPŘÍSTUPŇUJÍCÍ DRUHÉ NADZEMNÍ PODLAŽÍ, KDE JE POSILOVNA (O KAPACITĚ 60 LIDÍ). Z NÍ JE MOŽNÉ VYSTOUPIT DO PÁTRÁ S MENŠÍM BAREM. PRO ZVTRÁZNĚNÍ PRŮNKU HMOT JE V POSILOVNE NAVRŽEN KOBEREC V ZELENÉ BARVĚ IMITUJÍCÍ TRAVNATÝ POVRCH NAVAZUJÍCÍ NA TRAVNATOU PLOCHU ZELENÉ STŘECHY. HMOTY BUDOV JSOU ŘEŠENY V ZÁKLADNÍCH MATERIÁLECH, COŽ JE SKLO A DŘEVO. TYTO MATERIÁLY SE PROLÍNÁJÍ DO INTERIÉRU SPOLU S POHLEDÝVÝM BETONEM. ZASTÍNĚNÍ SKLENĚNÝCH FASÁD JE ŘEŠENO PŘESAHEM ATKY A STÍNÍCÍMI ROŠTY NA ZÁPADNÍ STRANĚ. NÍZKÁ BUDOVA JE NAVRŽENÁ V PRÍČNĚM STĚNOVÉM SYSTÉMU O MODULU 7,2 M A PROSKLENÁ BUDOVA JE ŘEŠENA SKELETOVÝM SYSTÉMEM O MODULU 6x6 M. FASÁDA TĚTO BUDOVY JE LEHKÝ OBVODOVÝ PĚLŠ S TERČÍKOVOU KONSTRUKCÍ. NÍZKÁ BUDOVA MÁ FASÁDU S PROVĚTRÁVANOU VZDUCHOVOU MEZEROU A VNĚJŠÍ PĚLŠ TVOŘÍ DŘEVĚNÉ LAMELY KOTVENÉ NA ROŠT.



- LEGENDA:**
- ROZPRACOVANÉ ÚZEMÍ
 - ŘEŠENÁ LOKALITA S NÁVAZNOSTÍ
 - OKOLÍ
 - ZPEVNĚNÉ PLOCHY
- ZÁZEMÍ KOUPALIŠTĚ
OBCERSTVENÍ
TERASA A NAVAZUJÍCÍ MOLO
NAVAZUJÍCÍ PARK
PARKOVIŠTĚ PRO SPORTOVNÍ CENTRUM
VEŘEJNÝ PARK (LÁVKA, POULIČNÍ KNIHOVNY)
SPORTOVNÍ CENTRUM
REKONSTRUKCE FONTÁNY
DĚLÍČÍ LÁVKA
VEŘEJNÝ PROSTOR
BIOTOP KOUPALIŠTĚ
OPLOČENÍ





**REVITALIZACE KOUPALIŠTĚ LHOTKA, PRAHA 4
SPORTOVNÍ CENTRUM**
ATV 2 - ZS 2013/2014
Doc. Ing. arch. M. KOPŘIVA; Ing. arch. J. PAROUBKOVÁ, Ing. J. VECKO

KATEŘINA HOLOTOVÁ
ARCHITEKTURA A STAVITELSTVÍ,
Fsv ČVUT V PRAZE



PRA
HAGUE
PRA
GA
PRA
G



OPERAČNÍ PROGRAM PRAHA
ADAPTABILITA
EVROPSKÝ SOCIÁLNÍ FOND
PRAHA A EU - INVETUJEME DO VAŠÍ BUDOUCNOSTI



POHLED SEVEROZÁPADNÍ



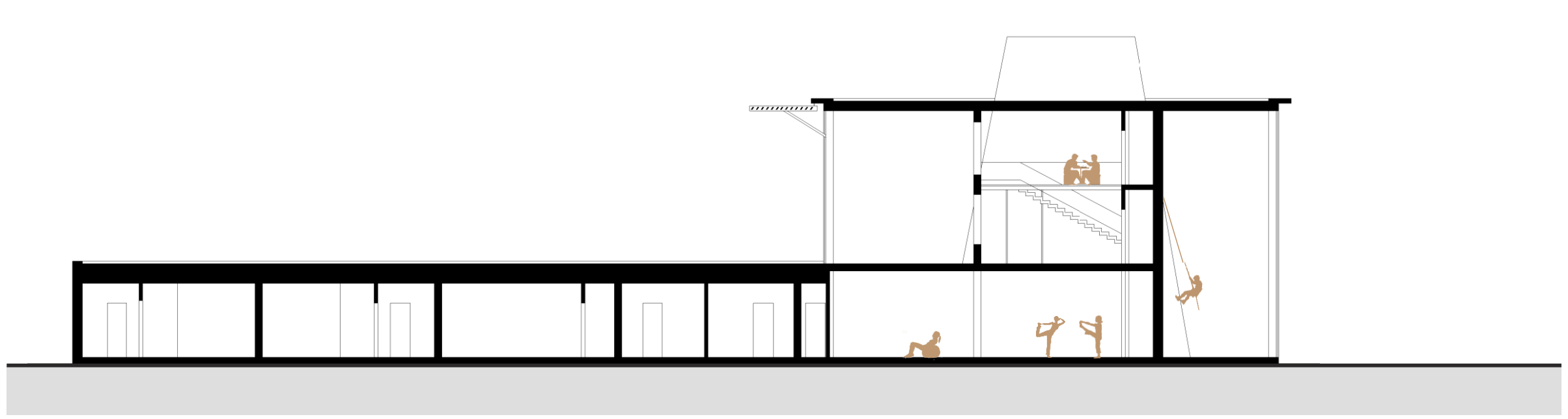
POHLED SEVEROVÝCHODNÍ



POHLED JIHOVÝCHODNÍ



POHLED JIHOZÁPADNÍ



+ 13.300
+ 10.800
+ 7.200
+ 4.200
+ 0.000
- 0.300

