



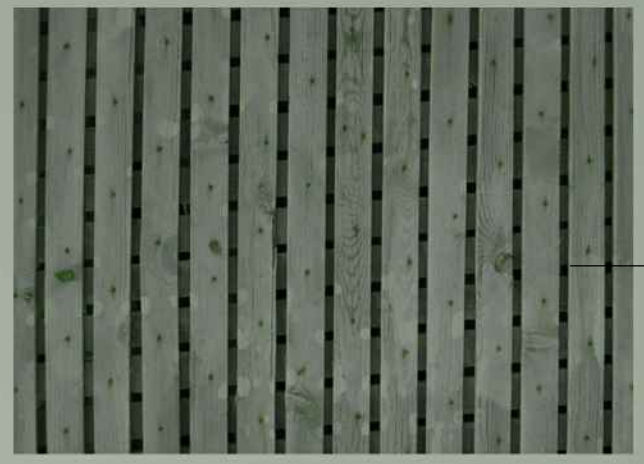
UŽITÉ MATERIÁLY



GABION
 – drátokamenný prvek, jehož zšikmým tvarem je kvádr o rozměrech 1000mm x 500mm
 – vyplněný tmavým přírodním kamenem hrubě opracovaným

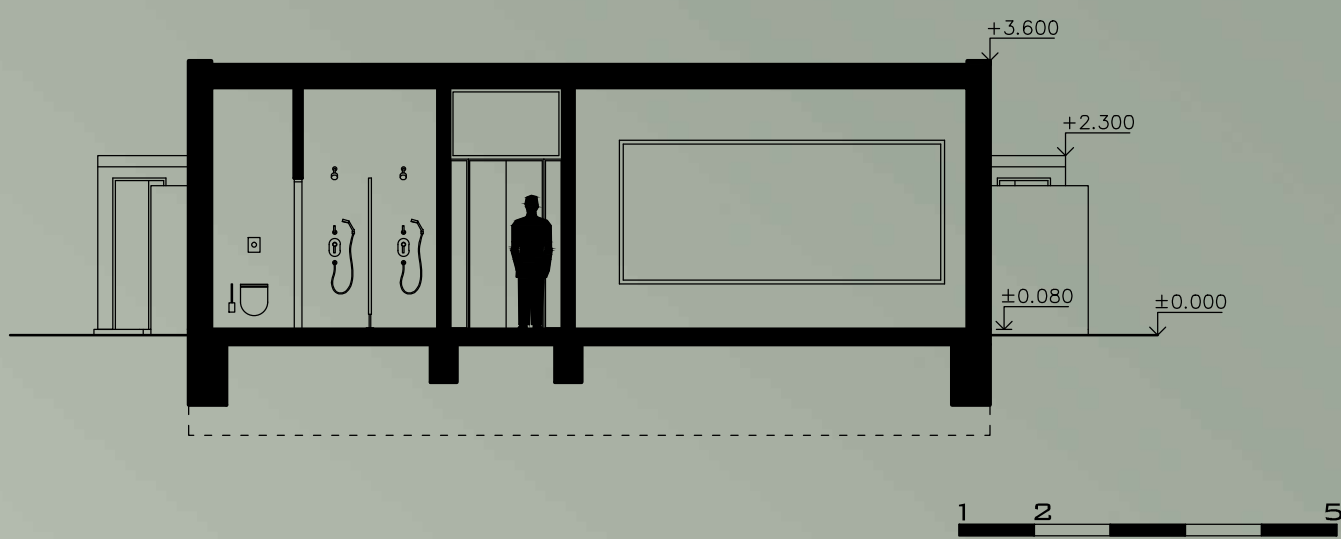


DŘEVĚNÁ PRKNA
 – obložení mola a stínících zástěn
 – dřeva postupem času stárne a získává charakteristickou patinu

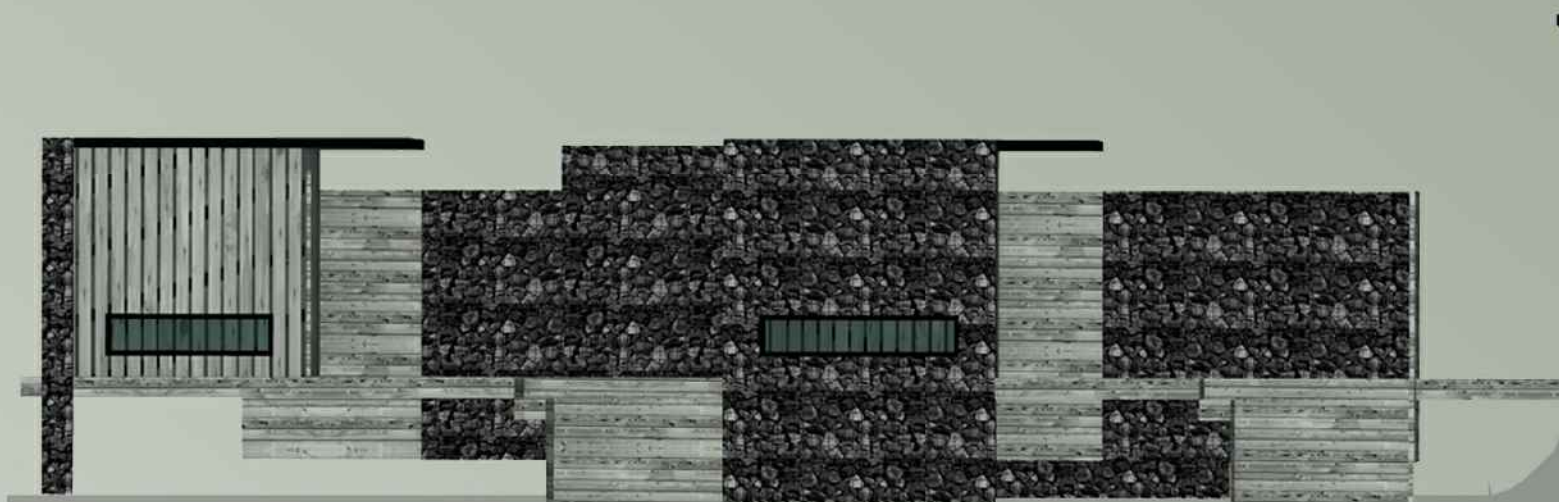


DŘEVĚNÝ OBKLAD
 – výrazné spáry mezi jednotlivými prky
 – obložení nosných stěn saun a hlavní budovy
 – dřeva postupem času stárne a získává charakteristickou patinu

REZ B-B'



VEČERNÍ POHLED NA PROSTORY SAUN



POHLED JIH



POHLED VÝCHOD



POHLED ZÁPAD



POHLED SEVER